

# OK式レールベース

L=2000 型式：A650-22

S=1:20

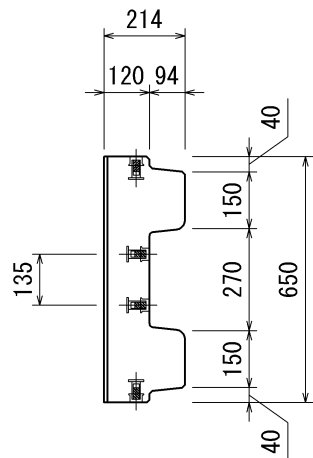
コンクリート	f' ck=30m/mm2
鉄筋	SD295A
地盤 N値	5 以上
ベース長	2.0m

※上記設計条件以外はご相談ください。

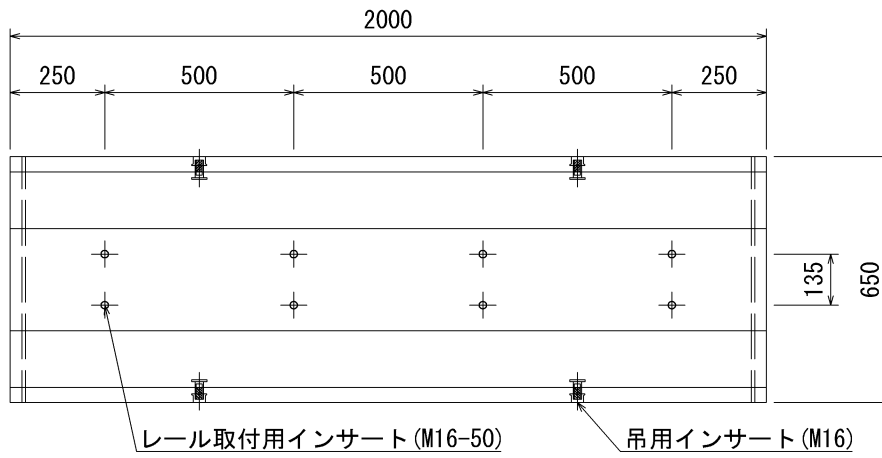
側面図



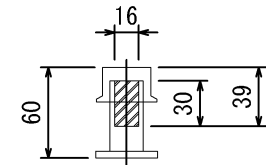
断面図



平面図



M16-50インサート詳細図



ネジ部有効深さ39mm

型 式	定格荷重	走行レール	レール余長 (終点車輪より)	取付用インサート	最大車輪荷重 (1輪)	参考重量 (2m)
A650-22	5.0t	22 kg/m	1.20 m	M16-50	7.4t	515kg

※レール取付用ボルトはレール取付用インサートの有効深さと取付金具の厚みを考慮してご用意ください。

品名	OK式レールベース			
承認	検図	設計	縮尺	1:20
株式会社 オーイケ				図番 OKRB-A

# OK式レールベース

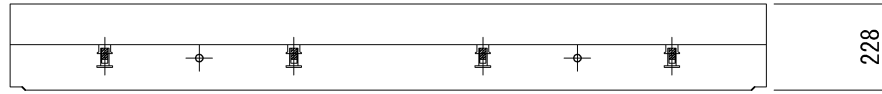
S=1:20

L=2000 型式：B650-30

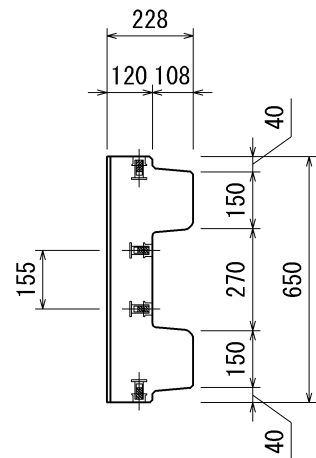
コンクリート	f' ck=30m/mm2
鉄筋	SD295A
地盤 N値	5 以上
ベース長	2.0m

※上記設計条件以外はご相談ください。

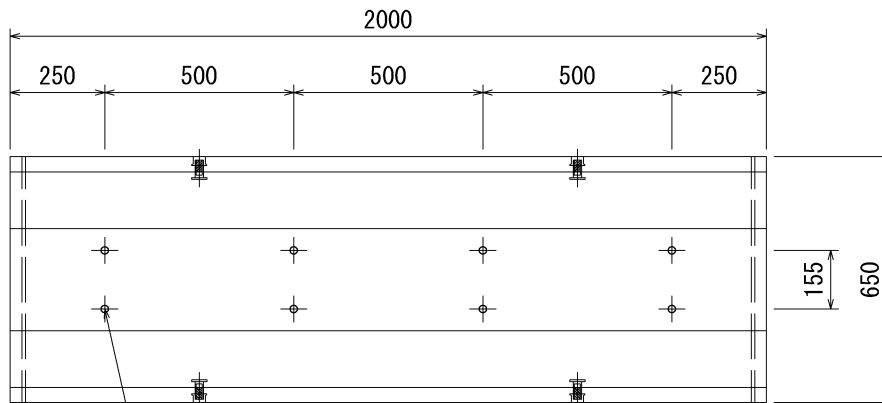
側面図



断面図



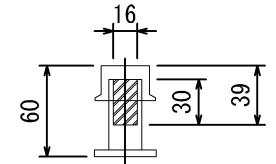
平面図



レール取付用インサート (M16-50)

吊用インサート (M16)

M16-50インサート詳細図



ネジ部有効深さ39mm

型 式	定格荷重	走行レール	レール余長 (終点車輪より)	取付用インサート	最大車輪荷重 (1輪)	参考重量 (2m)
B650-30	10.0t	30 kg/m	1.30 m	M16-50	11.1t	535kg

※レール取付用ボルトはレール取付用インサートの有効深さと取付金具の厚みを考慮してご用意ください。

品名	OK式レールベース			
承認	検図	設計	縮尺	1:20
株式会社 オーイケ				図番 OKRB-B

# OK式レールベース

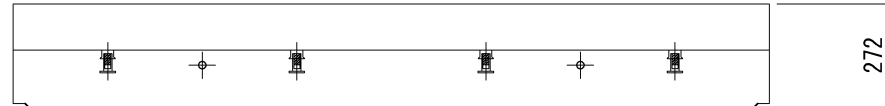
S=1:20

L=2000 型式：C800-37

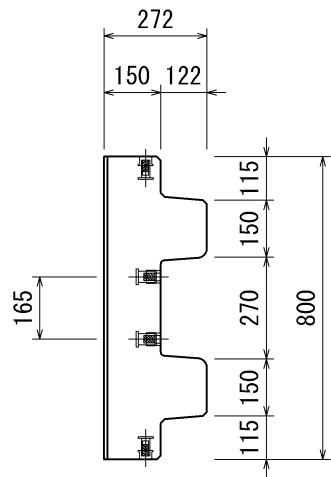
コンクリート	f' ck=30m/mm <sup>2</sup>
鉄筋	SD295A
地盤 N値	5 以上
ベース長	2.0m

※上記設計条件以外はご相談ください。

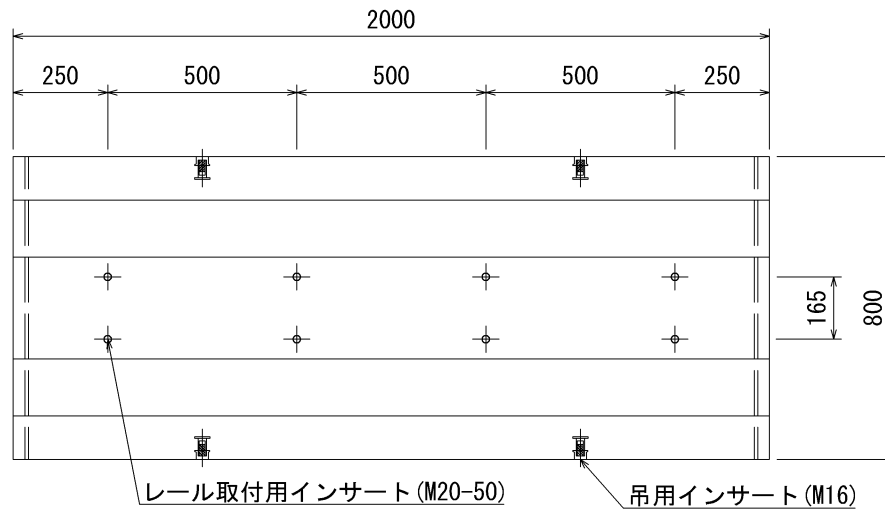
側面図



断面図



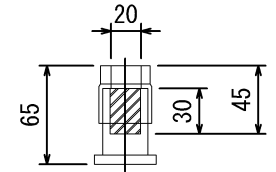
平面図



レール取付用インサート (M20-50)

吊用インサート (M16)

M20-50インサート詳細図



ネジ部有効深さ45mm

型 式	定格荷重	走行レール	レール余長 (終点車輪より)	取付用インサート	最大車輪荷重 (1輪)	参考重量 (2m)
C800-37	20.0t	37 kg/m	2.20 m	M20-50	18.1t	760kg

※レール取付用ボルトはレール取付用インサートの有効深さと取付金具の厚みを考慮してご用意ください。

品名	OK式レールベース			
承認	検図	設計	縮尺	1:20
株式会社 オーイケ				図番 OKRB-C

# OK式レールベース

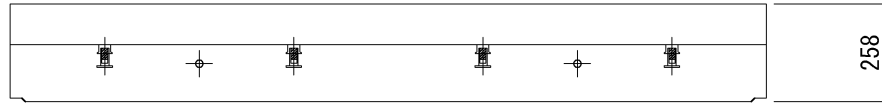
L=2000 型式：D950-30

S=1:20

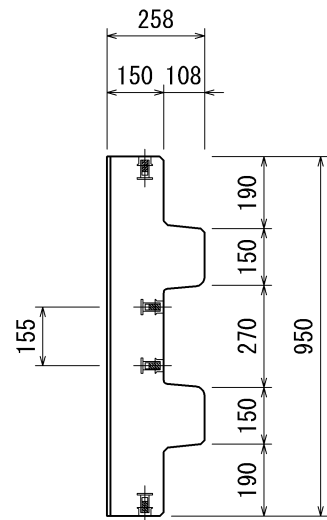
コンクリート	f' ck=30m/mm <sup>2</sup>
鉄筋	SD295A
地盤 N値	5 以上
ベース長	2.0m

※上記設計条件以外はご相談ください。

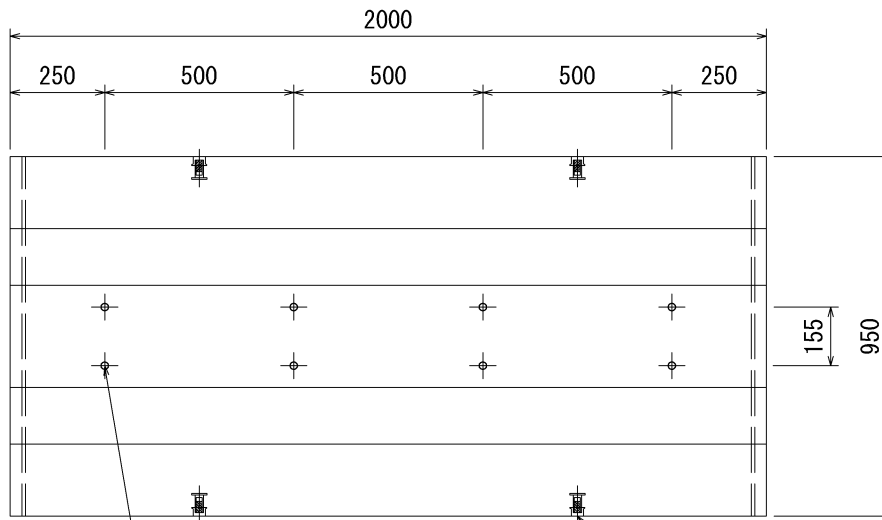
側面図



断面図



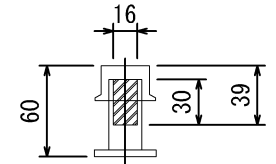
平面図



レール取付用インサート (M16-50)

吊用インサート (M16)

M16-50インサート詳細図



ネジ部有効深さ39mm

型 式	定格荷重	走行レール	レール余長 (終点車輪より)	レール取付用インサート	最大車輪荷重 (1輪)	参考重量 (2m)
D950-30	20.0t	30 kg/m	1.70 m	M16-50	17.4t	845kg

※レール取付用ボルトはレール取付用インサートの有効深さと取付金具の厚みを考慮してご用意ください。

品名	OK式レールベース			
承認	検図	設計	縮尺	1:20
株式会社 オーイケ				図番 OKRB-D