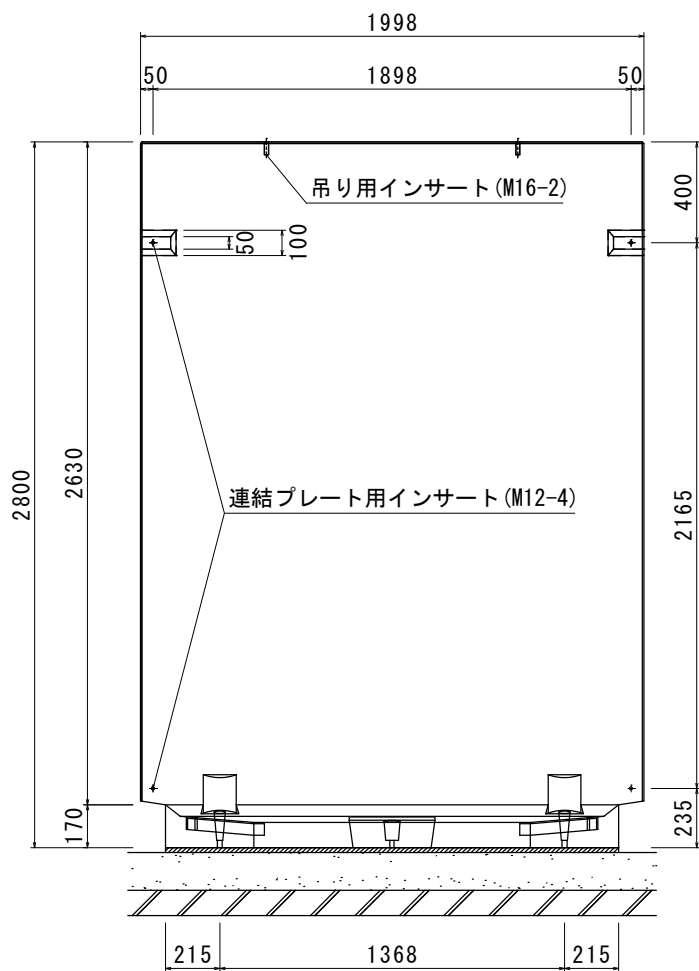


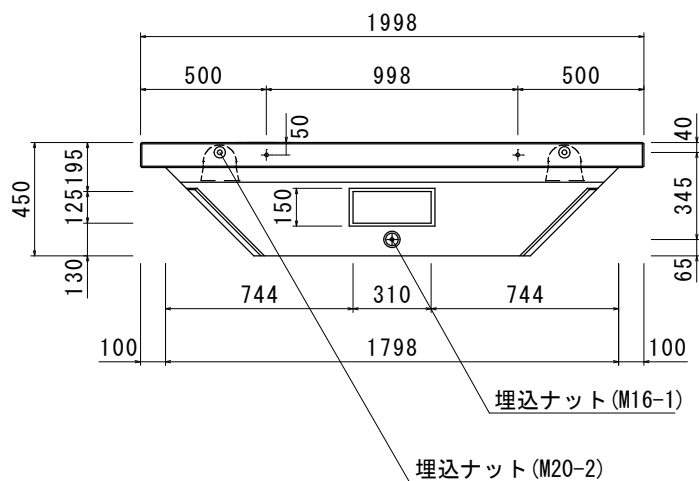
0. K式防火壁 2000×H2800

プレキャストコンクリート版 L=1998mm H=2800mm

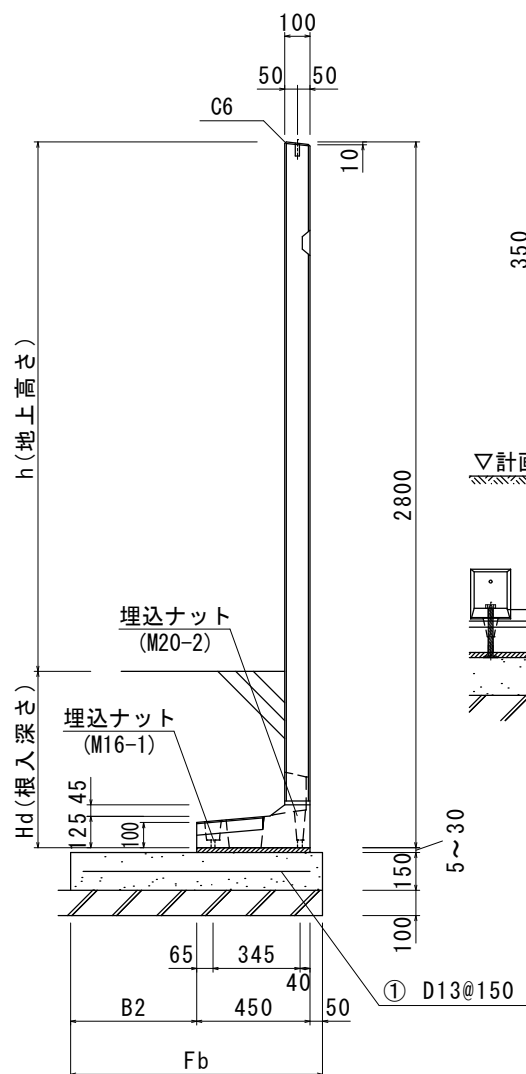
正面図



平面図



側面図

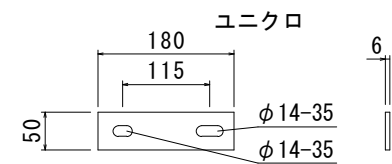


基礎コンクリート幅(参考)

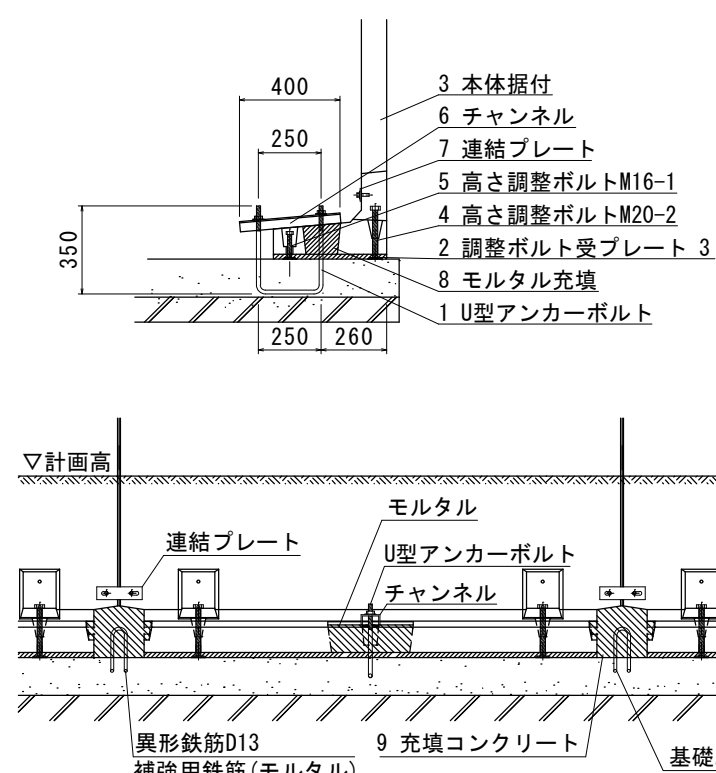
根入深さ Hd (mm)	地上高さ h (mm)	基礎コンクリート幅	
		B2 (mm)	Fb (mm)
700	2100	500	1000
500	2300	600	1100
350	2450	700	1200

※根入深さ・基礎コンクリートの大きさは風速34 m/s以下を想定し設計しております。その他の条件は別途ご相談ください。

7 連結プレート詳細図 S=1:10

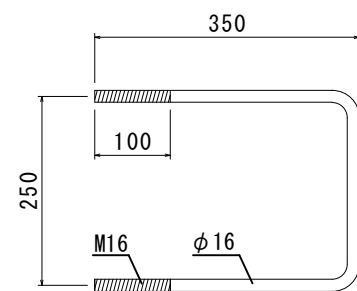


施工例

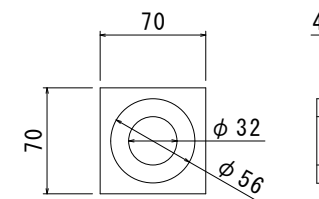


※別途品

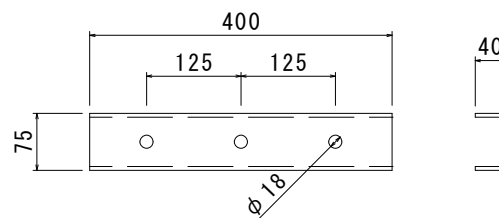
1 U型アンカーボルト詳細図 S=1:10



2 調整ボルト受プレート詳細図 S=1:5

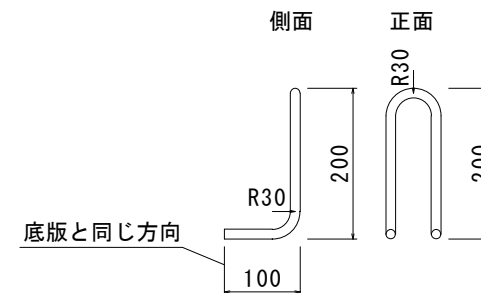


6 チャンネル詳細図 t5 S=1:10



※別途品

8 補強用異形鉄筋D-13 S=1:10



施工手順

- 1 ベースコンクリート施工時にU型アンカーボルト埋込(位置を確認)
 - 2 高さ調整用ボルト受金物を3枚ベースの上に敷く
 - 3 クレーン等で本体据付(安全上③~⑦の手順が終わるまで吊ったまま)
 - 4 高さ調整用ボルトM20とM16の3点でレベル調整
 - 5
 - 6 チャンネルで本体とU型アンカーボルトを固定
 - 7 連結プレートで横の連結(上下2ヶ所)
 - 8 本体の下までモルタルが回るように充填(軟らかめだと作業性が良い)
 - 9 底板と底板の隙間にコンクリートを充填
- 【危険!!】本体とU型アンカーの固定が完全に終わるまでは壁の裏には絶対に入らないで下さい。転倒の恐れがあります。

部品表(1枚あたり)

名称	規格	数量	価格	備考
1 U型アンカーボルト	M16-350	1本	別途品	M16ナット・ワッシャー各2個付
2 高さ調整用ボルト受金物	70×70	3枚		
4 高さ調整用ボルトM20	M20-200	2本		
5 高さ調整用ボルトM16	M16-100	1本	本体込	
6 チャンネル	75×400	1本		
7 連結プレート	180×50	2枚		M12ナット・ワッシャー各4個付
8 補強用異形鉄筋	D13	1本	別途品	※標準構造計算と異なる施工時に使用
- 吊用アイボルト	M16用	2本	本体込	※1現場に2本

※①打合せにより別途対応します。

材料表

製品使用材料	寸法(幅×高さ)		1998×2800
	重量		1530kg
使用材料	コンクリート	設計基準強度 f' ck=30N/mm ²	
	鉄筋	SD295	
基礎工	ベースコンクリート	f' ck=21N/mm ²	
	鉄筋	① D13@150	
	基礎砕石	RC-40	
	充填モルタル	1:3モルタル	

品名 0. K式防火壁 (プレキャストコンクリート版) L=1998mm H=2800mm

承認 検図 設計 縮尺 1/30 (A3)

図番 OKB20

Quality is all. 日本産業規格表示認証取得工場 株式会社 オーイーケ

○運搬は車上渡しです。現場にてクレーン等の準備が必要です。

○2000標準サイズ以外(コーナー品)については、お問合せ下さい。(L=1200以下は製造不可)